



«Сегодня я могу представить последнюю и самую современную реализацию моей системы. Это комплексное гибко-настраиваемое решение, учитывающее специфику российского законодательства и ориентированное на оптимизацию деятельности медицинских учреждений.»

Врач, д.м.н., профессор Тавровский Владимир Михайлович

Преимущества

- Естественная для врачей языковая среда.
- Готовность к использованию цифровой подписи.
- СУБД PostgreSQL.
- Интеграция с другими информационными системами, в т.ч. медицинскими справочниками.
- Автоматизированная подготовка отчетности для ФОМС и страховых компаний в установленной форме.

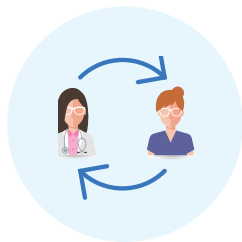
Система ориентирована на следующие типы медицинских учреждений

- Многопрофильные и специализированные стационары.
- Клинические больницы.
- Различные виды поликлиник.
- Стационары и диспансеры психиатрического профиля.
- Туберкулезные диспансеры.
- Санатории.

Функциональные особенности системы

- Оперативный контроль со стороны заведующего отделением и главного врача.
- Удобный анализ данных о затратах, результатах лечения и степени загрузки специалистов.
- Автоматическое формирование документации, в т.ч. отчетов, извещений, документов для пациентов, направлений и расписаний.
- Интеллектуальная поддержка врачебных действий.

Функциональные особенности системы



Врач



Пациент

- Формирование напоминаний специалистам.
- Ведение электронной истории болезни.
- Автоматические назначения, расчеты показателей и заключения.
- Цветовая индикация разделов, требующих первоочередного внимания и контроля врача.
- Подсказки о дифференциальной диагностике и осложнениях при постановке некоторых видов диагнозов.
- Готовые диагностические и лечебные комплексы, составленные для врачей при наиболее часто встречающихся диагнозах и состояниях.
- Использование готовых шаблонов и справочников.



Врач



Медицинское учреждение

- Система интеллектуальной поддержки работы врачей и медицинских специалистов.
- Формирование плана работы на неделю.
- Автоматизированное составление ежедневной сводки событий для заведующего отделением.
- Выполнение специальных функций для эффективного управления отделением, включая:
 1. Подготовку к обходу.
 2. Клинический разбор, рекомендации и замечания врачу.
 3. Контроль назначений врача.
 4. Анализ сведений об использовании медицинских ресурсов, изменении состояния пациентов и т.д.



Главный врач



Медицинское учреждение

- Составление ежедневных сводок медицинского учреждения.
- Решение хозяйственных, организационных и технических проблем подразделений.
- Визуализация в системе проблем, отмеченных сотрудниками.
- Взаимодействие с организациями – ОЗАГС, ФОМС, МВД и др.
- Выполнение специальных функций:
 1. Проведение экспертизы историй болезни умерших.
 2. Автоматизированный анализ полученных результатов экспертиз.
 3. Многофакторный анализ общих показателей деятельности учреждения.

Информационное обеспечение медицинской статистики

- Автоматизированное формирование официальных отчетных форм.
- Составление ежемесячных реестров для ФОМС.
- Предварительный просмотр историй болезни до выписки пациента, с рекомендациями врачам по формулировкам диагнозов и процедур, наиболее приемлемых для ФОМС и других контролирующих органов.
- Поддержка локальных справочников.
- Защита данных и обеспечение регламентированных прав доступа.

Технические характеристики системы

- Технология тонкого клиента (доступ к МИС с использованием браузера).
- СУБД PostgreSQL.
- Обеспечение работы на планшетах (ОС - iOS, Android).
- Масштабируемость, отказоустойчивость Отчеты в форматах .docx, .odt, .pdf.
- Наиболее распространенные ОС на компьютере-клиенте - Windows, Linux, Mac OS.
- ОС сервера – Linux.

Минимальные требования к серверу

- Процессор – Intel Core i7.
- Оперативная память – 16 Гб.
- Объем жесткого диска – 250 Гб.



Инновационные ИТ-решения для автоматизации бизнес-процессов в сферах здравоохранения и спорта.